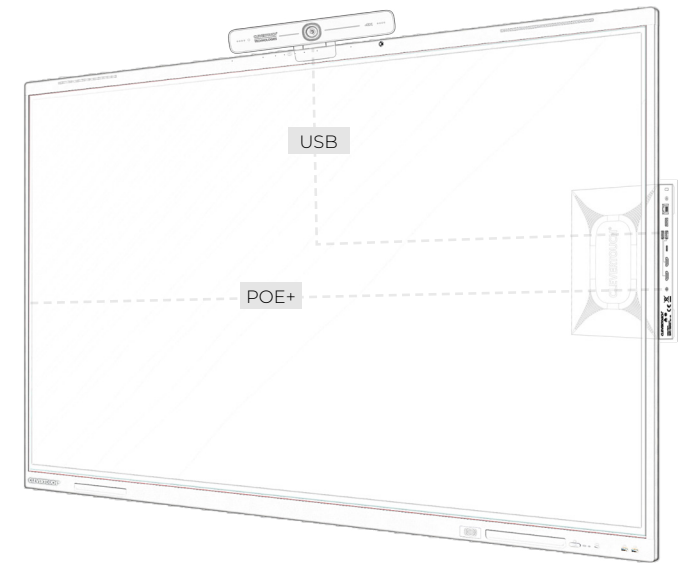


CLEVERTOUCH®
by Boxlight®



CleverHub 2

Bezprzewodowe konferencje i współpraca.



Sprytny sposób na udostępnianie i współpracę

CleverHub 2 to najbardziej wszechstronna i innowacyjna technologia bezprzewodowego udostępniania ekranu w czasie rzeczywistym. Natychmiast wyświetla prezentacje, dokumenty i multimedia bezpośrednio z urządzenia, zapewniając płynną łączność i wydajną współpracę w każdym środowisku.

Więcej niż tylko udostępnianie ekranu



Uniwersalna łączność

Możliwość podłączenia do dowolnego ekranu.



Pełna elastyczność

Udostępniaj treści z laptopów, tabletów i smartfonów.



Łatwe udostępnianie

Gotowy do pracy od razu po wyjęciu z pudełka.



Współpraca w czasie rzeczywistym

Natychmiastowe wyświetlanie prezentacji, dokumentów i multimediów bez opóźnień.



Wielu użytkowników

9 urządzeń może udostępniać treści jednocześnie.



Rozdzielczość 4K

Kompatybilność 4K z kablem HDMI.



Nie wymaga zasilania

Zasilanie przez Ethernet+ (PoE+) włączone. CleverHub 2 może być zasilany przez USB min. 65 W.



Wbudowana funkcja CleverLive Digital Signage

Odtwarza treści digital signage, gdy ekran nie jest używany.



Udostępnianie za pośrednictwem popularnych aplikacji lub urządzeń

Miracast, AirPlay, Chromecast, Clevershare, CleverCast. Nie jest wymagana instalacja dodatkowego oprogramowania.



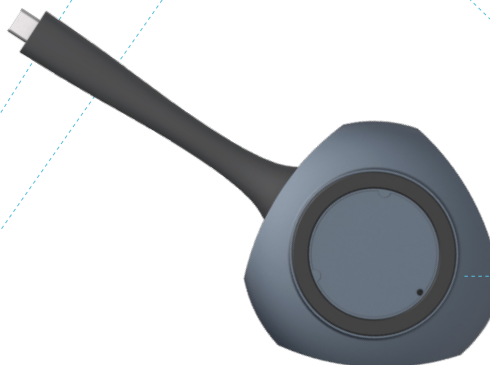
Przełączanie między urządzeniami

Natychmiastowa zmiana urządzenia prezentacyjnego z laptopa, tabletu lub telefonu.



1x urządzenie CleverCast w zestawie.

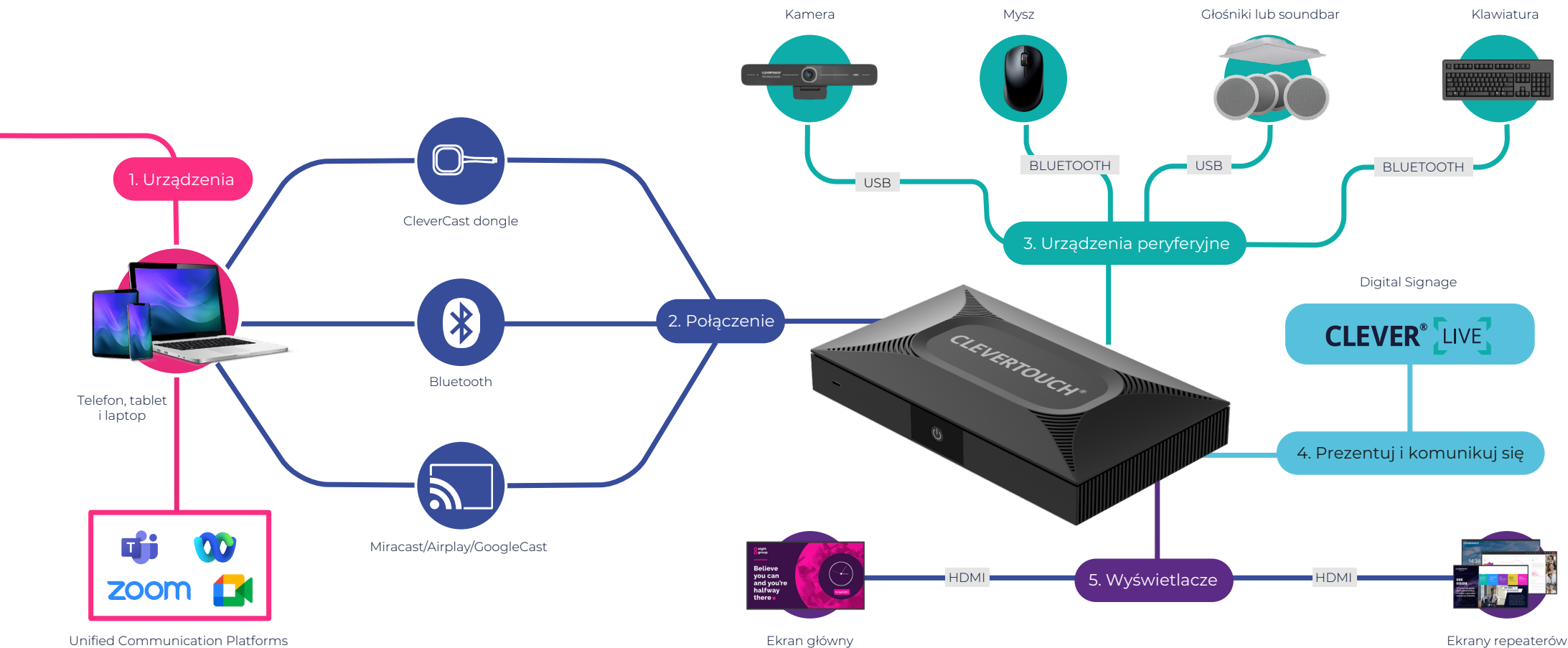
Nie jest wymagana instalacja dodatkowego oprogramowania.



Twój natychmiastowy hub do spotkań, bez zbędnych trudności i komplikacji.

CleverHub 2 to najlepsze rozwiązanie typu plug-and-play zapewniające łatwą konfigurację i użytkowanie zaraz po wyjęciu z pudełka. Nie wymaga skomplikowanego oprogramowania ani instalacji; podłącz i gotowe. Rozpoczęcie pracy jest proste. Zasil CleverHub 2, podłączając go bezpośrednio do wyświetlacza za pomocą kabla PoE+. Następnie zintegruj dodatkowe urządzenia, takie jak mikrofony, kamery i głośniki, za pośrednictwem portów USB lub Bluetooth, umożliwiając pełną kontrolę nad konfiguracją sali konferencyjnej.

Aby rozpocząć spotkanie i udostępniać treści, masz wiele opcji połączenia: przewodowe, bezprzewodowe lub za pośrednictwem urządzenia CleverCast dongle, który podłącza się bezpośrednio do laptopa. Uruchomienie i rozpoczęcie spotkania z CleverHub 2 jest tak proste.

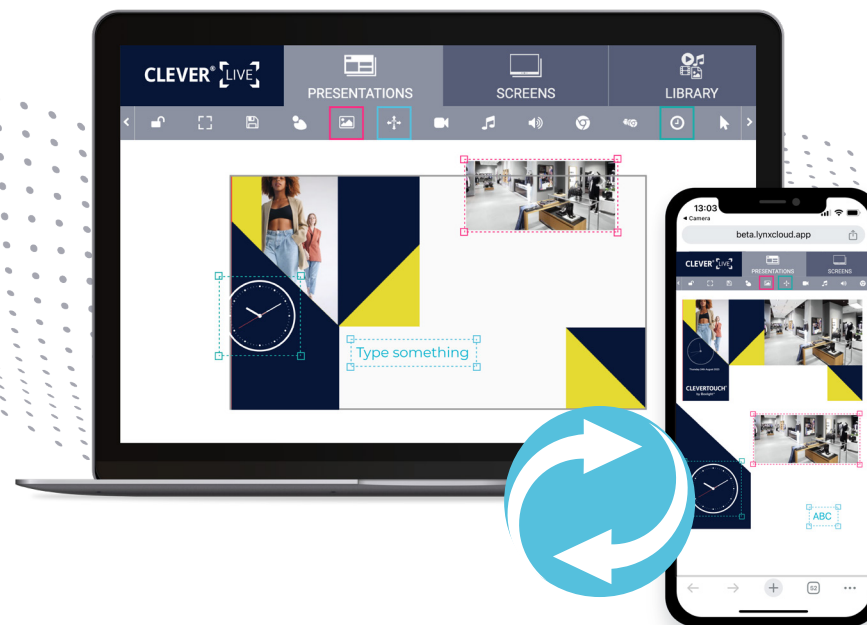


Cechy



Elastyczność urządzeń

Dzięki CleverHub 2 masz elastyczność w wyborze urządzenia, z którego chcesz prezentować i współpracować, co sprawia, że spotkania stają się bardziej elastyczne niż kiedykolwiek. Wybierz, aby udostępnić bezpośrednio z laptopa, tabletu lub smartfona.



Przełączaj z łatwością

Użytkownicy mogą płynnie przechodzić z prezentacji na laptopie do udostępniania treści z tabletu lub telefonu, dzięki czemu wielu uczestników może bez przeszkód uczestniczyć w dyskusji. Ta intuicyjna funkcjonalność umożliwia dynamiczną pracę zespołową i usprawnia współpracę, czy to na spotkaniu, w klasie, czy w grupie.

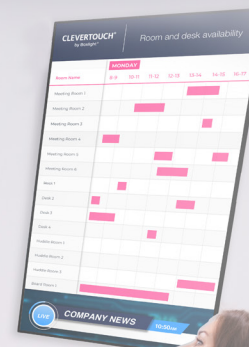


Jedno rozwiązanie dla każdego ekranu

CleverHub 2 został zaprojektowany do płynnej współpracy z dowolnym ekranem. Od telewizorów po projektory i wyświetlacze komercyjne — użytkownicy nie są ograniczeni sprzętem, co zapewnia bezproblemową integrację z każdym środowiskiem.

Prezentuj razem

CleverHub 2 przenosi współpracę na wyższy poziom, umożliwiając jednocześnie udostępnianie treści nawet 9 urządzeniom. Pomysły wszystkich mogą być wyświetlane i omawiane w czasie rzeczywistym, co jest idealne do dyskusji grupowych, sesji burzy mózgów lub zbierania opinii.



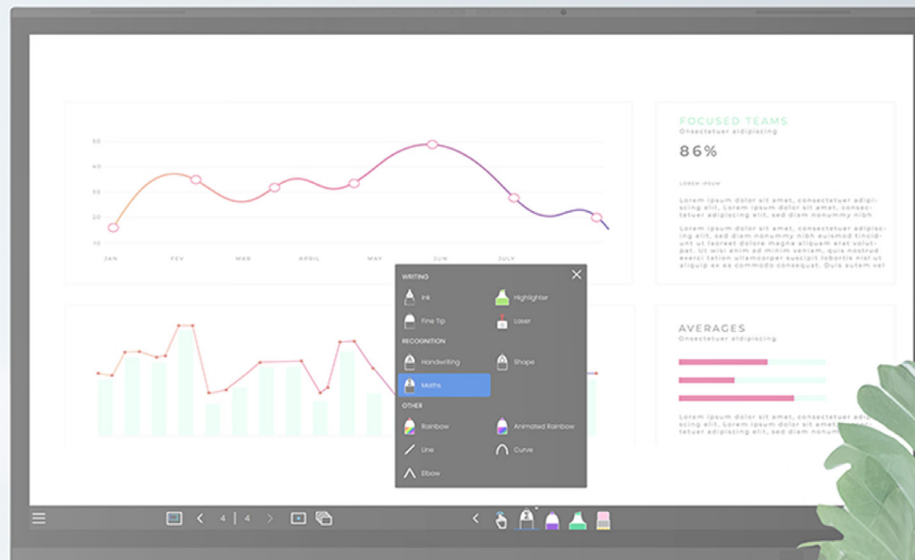
Potrójny ekran, potrójne możliwości

Podwójne porty HDMI i USB-C w CleverHub 2 pozwalają użytkownikom jednocześnie prezentować treści na maksymalnie trzech ekranach. Wyświetlaj treści na wielu ekranach, aby zapewnić ich widoczność, lub rozszerz swoją prezentację na dodatkowe ekrany, aby udostępnić dodatkowe materiały na drugim lub trzecim ekranie.



Przejmij kontrolę

Dzięki pilotowi Bluetooth możesz kontrolować swoje prezentacje z dowolnego miejsca w pomieszczeniu. Włącz urządzenie, dostosuj głośność, z łatwością przełączaj się między rozszerzonymi lub zduplikowanymi ekranami, powiększaj lub pomniejszaj, przełączaj się w tryb myszy w celu intuicyjnej nawigacji i nie tylko.



- | | |
|----------------------|---|
| Moc | Wyciszenie głośności |
| Wejść do Clevershare | Przełączaj się między rozszerzonym a zduplikowanym ekranem. |
| Włącz CleverLive | |
| W lewo | W górę |
| W dół | Prawo |
| Powrót | Potwierdzenie |
| Przełączanie na mysz | Strona główna |
| Głośność+ | Ustawienie |
| Głośność- | Powiększenie |
| | Powiększanie |

Pełna kontrola nad konfiguracją sali konferencyjnej



Audio



Wideo



Kamera



Mikrofony



Głośniki



Twoje spotkanie. Twój sposób.

CleverHub 2 został zaprojektowany z myślą o płynnej integracji z koncepcjami **Bring Your Own Meeting (BYOM)** i **Bring Your Own Device (BYOD)**, oferując elastyczną i przyjazną dla użytkownika platformę dla nowoczesnych hybrydowych środowisk pracy.

CleverHub 2 pozwala użytkownikom planować i prowadzić spotkania z wykorzystaniem laptopa, tabletu lub smartfona, jednocześnie integrując sprzęt audio i wideo dostępny w pomieszczeniu — takie jak kamery, mikrofony i głośniki — aby zapewnić profesjonalną jakość i komfort uczestnictwa. Po połączeniu użytkownicy mogą organizować osobiste lub wirtualne spotkania za pomocą preferowanych platform wideokonferencyjnych, takich jak Zoom, Microsoft Teams, Webex i innych, a także udostępniać swoje ekrany do współpracy w czasie rzeczywistym.

CleverHub 2 oferuje bardziej inteligentny i łatwiejszy sposób zarządzania spotkaniami i prezentacjami, gwarantując, że każda sesja przebiega efektywnie i bez zakłóceń.



zoom

Dopasowany dla każdej branży

Niezależnie od tego, czy jesteś na spotkaniu biznesowym, czy w klasie, zdolność adaptacji CleverHub 2 sprawia, że jest to idealne rozwiązanie dla różnych środowisk. Jego uniwersalność nie ogranicza się tylko do biur korporacyjnych, ale obejmuje także placówki edukacyjne, hotele oraz przestrzenie eventowe, umożliwiając płynną współpracę i łączność w różnych środowiskach.



Środowiska korporacyjne

- Usprawnia spotkania
- Zwiększa współpracę dzięki łatwej łączności urządzeń
- Łatwe udostępnianie ekranu



Sale lekcyjne

- Interaktywne doświadczenia edukacyjne
- Płynna integracja z szeroką gamą urządzeń



Hotele i miejsca wydarzeń

- Intuicyjne rozwiązanie do prezentacji, konferencji i seminariów
- Szybkie i wydajne połączenie dla użytkowników



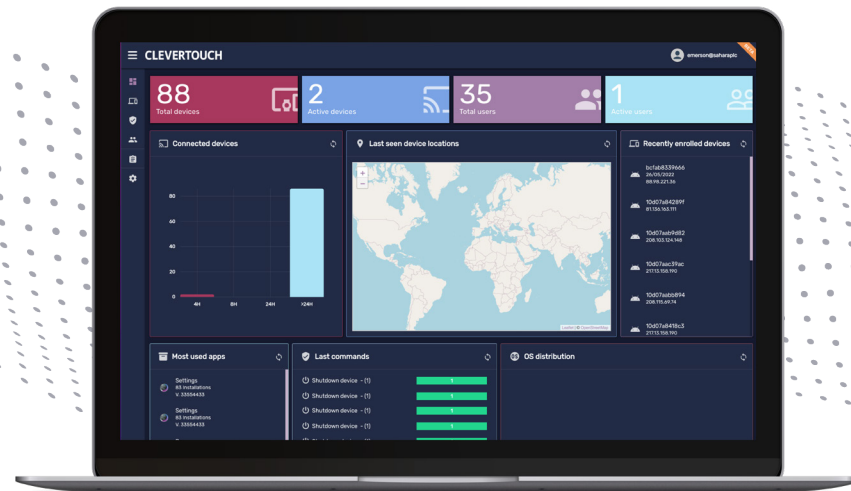
Niezależnie od branży, CleverHub 2 został stworzony, aby poprawić jakość spotkań i prezentacji, zapewniając elastyczność i łatwość obsługi tam, gdzie jest to niezbędne.

Oprogramowanie wliczone w cenę



CLEVER[®] LIVE

CleverLive to chmurowa platforma do zarządzania treścią digital signage, która integruje wszystkie produkty Clevertouch, umożliwiając wyświetlanie wiadomości, ogłoszeń i powiadomień. Korzystaj z edytowalnych szablonów lub twórz własne prezentacje i wyświetlaj je na dowolnej liczbie ekranów, w dowolnej liczbie witryn, w dowolnym miejscu na świecie.

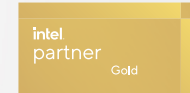


CLEVERMDM[®]

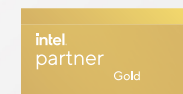
MDM to skrót od Mobile Device Management (zdalne zarządzanie). Nawiązaliśmy współpracę z wiodącymi specjalistami MDM, firmą Radix Technologies, aby zintegrować wszystkie ekrany w Twojej organizacji w jednym systemie zarządzania. Połącz całą flotę Clevertouch z kontem MDM, aby móc kontrolować je z dowolnego miejsca.



Współpraca z wiodącymi markami technologicznymi



Clevertouch Technologies współpracuje z wiodącymi markami branżowymi, oferując usługi o wartości dodanej.



Intel Gold Partner Alliance

Clevertouch Technologies nawiązał współpracę z największym na świecie producentem procesorów i uzyskał status Intel Gold Partner. Sojusz ten ma przynieść korzyści naszym partnerom i klientom dzięki jeszcze większej gamie produktów opartych na procesorach Intel oraz innowacjom, które zaspokoją potrzeby nowego społeczeństwa opartego na technologii w świecie po pandemii.

CleverHub 2 Specyfikacja

Informacje o systemie

Wersja systemu Android	Android 13
CPU	Quad Core A76 & Quad Core A55
GPU	Mali-G610MP4
SoC	RK3588
RAM	8GB
ROM	64 GB
Architektura systemu	64B
Zintegrowane WiFi	Tak
Zintegrowany Bluetooth	Tak
Rozdzielczość Android	4K

Złącza

HDMI-OUT	2
USB-A 3.0	3
USB-C-OUT	1 (dla wideo i zasilania).
Zasilanie USB-C	Tak
USB-C	1 (dla połączenia CleverCast)
Wejście LAN (RJ45)	1
Zasilanie przez Ethernet (PoE)	Tak
Wake-on-Lan	Tak
Bluetooth	5.2
LINE-OUT	1
WIFI	IEEE 802.11a/b/g/m/ac/ax with 2 x 2 MIMO (hotspot only)
Generacja WIFI	WiFi 6E
Prędkość WIFI	Prędkość do 1 Gb/s

Clevershare

Obsługa CleverCast	Tak
Maksymalne połączenia CleverCast	2
Natywni klienci Clevershare	Tak - Windows, macOS, Android, iOS
Maksymalna liczba połączeń klienckich	9
Wirtualizacja sprzętu (kamera, mikrofon i głośnik)	Tak - tylko CleverCast

Moc

Wymagania dotyczące zasilania	DC12V 3A
Zużycie energii (normalny)	TBD
Zużycie energii (tryb gotowości)	0.5W
Ultra cicha konstrukcja bez wentylatora	Tak

Środowisko pracy i przechowywania

Temperatura pracy	0 do 40
Temperatura przechowywania	-20 do 60
Wilgotność magazynowania	10% to 90% RH
Wilgotność przechowywania	10% to 90% RH
Wysokość	Poniżej 5000 metrów

Oprogramowanie i funkcje

BYOM	Tak
Nieograniczona liczba pływających okien z możliwością zmiany rozmiaru	Tak
Obsługa podzielonego ekranu	Tak
Wsparcie OpenSDK	Tak
Inteligentna O&M	Tak
H.264 jest powszechnie stosowanym protokołem komunikacyjnym opartym na technologii H.265.	Tak
Sprzętowe kodowanie i dekodowanie HD	Tak
CleverLive™ Wbudowany Digital Signage	Tak
Clevershare™ kopiuje dowolne urządzenie na ekran	Tak
Miracast (WiFi Direct)	Tak
Airplay	Tak
Chromecast	Tak
CleverLive Rooms Wbudowana rezerwacja pokoju	Tak
Alerty i ogłoszenia	Tak
Over-the-Air Updates	Tak
Zdalne zarządzanie ekranami dotykowymi (MDM)	Tak

Specyfikacja fizyczna

Wymiary	254.6 x 164.8 x 47.5mm
Wymiary opakowania	296 x 188 x 135mm
Waga netto	863g

Wsparcie

Aby zapoznać się ze wszystkimi produktami Clevertouch, odwiedź stronę: support.clevertouch.com

Zawartość opakowania

Zawartość opakowania	(1) CleverHub 2 (1) Regionalny zasilacz (1) Kabel HDMI (1) Kabel USB-C (1) Uchwyt ścienny (1) Pilot zdalnego sterowania (1) Pakiet śrub (4) Adapter śrubowy
----------------------	--

Gwarancja

Okres gwarancji i opcje aktualizacji różnią się w zależności od regionu. Skontaktuj się z lokalnym sprzedawcą lub dystrybutorem w celu uzyskania informacji i odwiedź stronę clevertouch.com/about/warranty.

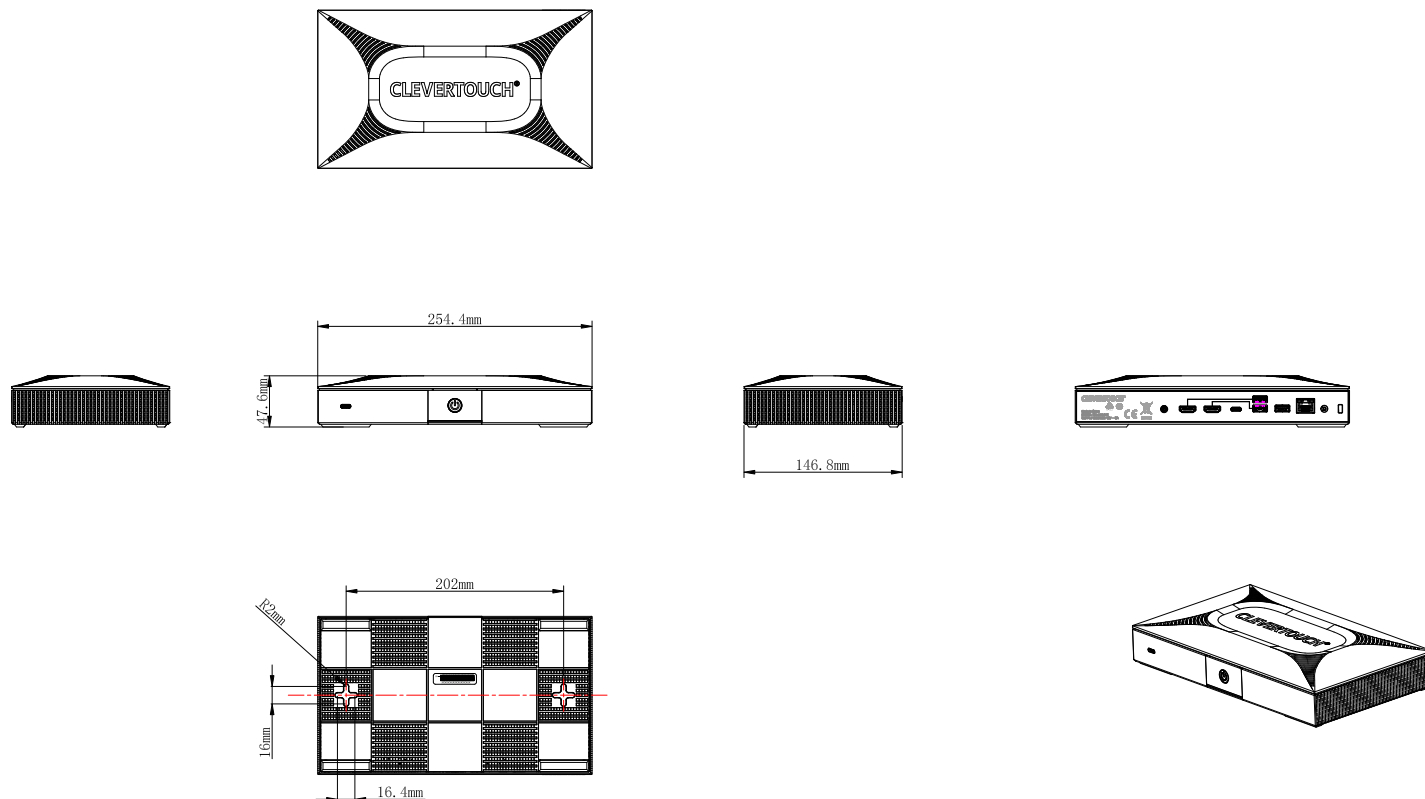
Normy i certyfikaty

Posiadane certyfikaty	NRCS, SABS, CE CB, ICASA, RCM, RSM
-----------------------	------------------------------------



© 2024 Clevertouch. Wszelkie prawa zastrzeżone. Sahara Presentations Systems PLC. jest częścią grupy firm Boxlight i właścicielem znaków towarowych w wielu globalnych jurysdykcjach, w tym między innymi Clevertouch, logo Clevertouch, UX Pro, IMPACT™, IMPACT Plus™, Impact MAX, CleverLive, LUX, Lynx, CleverMessage, Cleverstore i Clevershare. Wszystkie znaki towarowe stron trzecich (w tym logo i ikony), do których odwołuje się Clevertouch, pozostają własnością ich właścicieli. O ile nie zostało to wyraźnie określone jako takie, użycie przez Clevertouch znaków towarowych stron trzecich nie wskazuje na żaden związek, sponsoring ani poparcie między Clevertouch a właścicielami tych znaków towarowych. Obowiązujące warunki gwarancji i wsparcia dostępne na stronie clevertouch.com/about/warranty. Wszystkie wagi i wymiary są przybliżone. Specyfikacje produktów mogą ulec zmianie bez powiadomienia. Clevertouch.pl

CleverHub 2 Rysunki techniczne



Oświadczenie

Rozmiar i waga mogą się różnić w zależności od konfiguracji i procesu produkcyjnego, prosimy zapoznać się z rzeczywistym produktem. Zdjęcia produktu mają charakter poglądowy i mogą nieznacznie różnić się od rzeczywistego produktu pod względem wyglądu, koloru, rozmiaru itp. Opis, ilustracje itp. zawarte w tym dokumencie mogą ulec zmianie zgodnie z najnowszymi specyfikacjami i parametrami technicznymi produktu. Jeżeli zajdzie konieczność wprowadzenia wyżej wymienionych zmian w dokumencie, dokument może zostać zaktualizowany bez pisemnego powiadomienia.