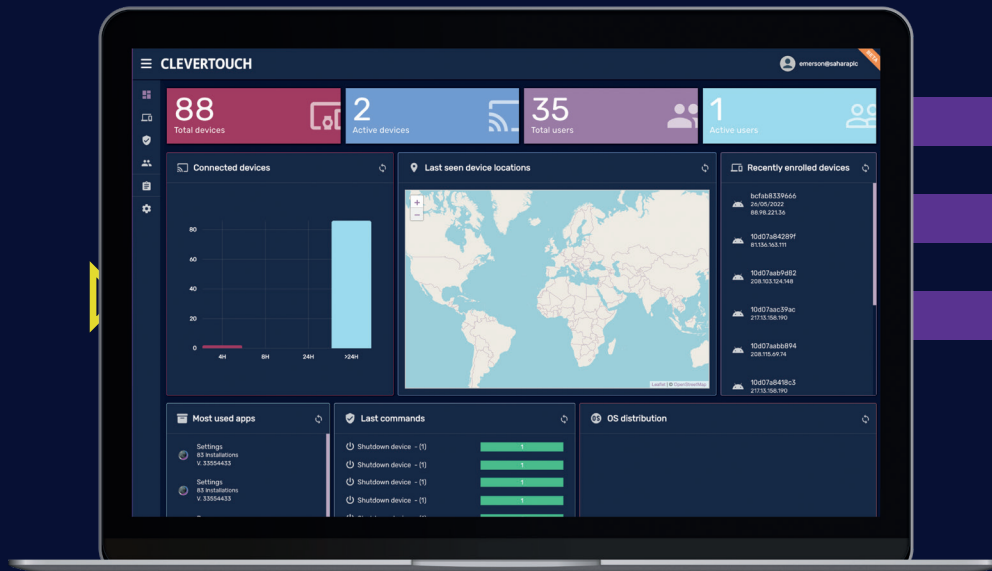


## CleverMDM

Vollständige Kontrolle über Ihr Unternehmen mit nur einem Klick dank unserer innovativen Mobile Device Management Software.

Zeigen Sie Ihre Inhalte an mehreren oder einzelnen Displays in Echtzeit an, um Bildschirmeneinstellungen zu bearbeiten. Schalten Sie alle Displays mit einem einzigen Klick aus oder löschen Sie Daten dauerhaft, ohne Ihren Schreibtisch verlassen zu müssen. Eine einzigartige Funktion, die nur für Clevertouch MDM verfügbar ist.



in Zusammenarbeit mit

**Radix**

Wir haben uns mit dem führenden MDM-Spezialisten Radix Technologies zusammengetan, um alle Displays Ihres Unternehmens in einem einzigen Managementsystem zu konsolidieren.



CleverMDM ist kompatibel mit



IMPACT Lux



LUX for Enterprise



Clevertouch Edge



IMPACT Max



IMPACT Plus



UX Pro



CM Series

## Key Features



Steuern Sie Hunderte von Geräten aus der Ferne



Fernzugriff



Gruppenbildschirme



Anti-Diebstahl-Modul



Sofortige Nachrichtenübermittlung



Installieren Sie APKs, Richtlinien und Dateien



Verwalten Sie andere Devices (Android, Windows, iOS und Chrome OS)



Over-the-Air-Updates\*



Einmalige Anmeldung (SSO)



Aktivieren Sie die Zwei-Faktor-Authentifizierung (2FA)



Dunkle und helle Ansicht



## Clevertouch Solution MDM Features

Bildschirmfernsteuerung - LIVE 1:1	Ja
Fernansicht des Bildschirms - LIVE 1:1	Ja
Richtliniendurchsetzung (Kioskmodus)	Ja
Installation und Verwaltung von Apps	Ja
Weiße/Schwarze Liste für Anwendungen und Web	Ja
Geräteeinstellungen (Hardware/OS)	Ja
Energieverwaltung	Ja
Erweiterte Nachrichtenübermittlung *	Ja
Nachrichtenübermittlung	Ja
Verteilung von Dateien	Ja
Warnmeldungen	Ja
Standort des Geräts	Ja
Diebstahlsicherung	Ja
Ferngesteuerte Befehle	Ja
Informationen zum Gerät	Ja
Gruppierung	Ja
Berichte	Ja
Geofencing	Ja
Workflow *	Ja
TeacherView - Plattform für Fernunterricht**	Ja
Android für die Arbeit (Google EMM) *	Ja

\* Nicht in Windows Media Player enthalten

\*\* Optionales Modul

## Management-Tools

SaaS-Infrastruktur. Gehostetes Server-Array in der Amazon-Cloud	Ja
Gruppieren und Filtern	Ja
Informationen zum Gerät	Ja
Gerätestandort, einschließlich Standortverlauf	Ja
Energieverwaltung, Ausschalten, Neustart usw.	Ja
Benutzerverwaltung	Ja
Auslöser (Geofencing, Zeit, WLAN)	Ja
Aufgaben	Ja
Softwareverteilung, Updates und Installation	Ja
Verteilung von Dateien	Ja
Richtlinien, Whitelists und Blacklists für Websites und Apps	Ja
Kiosk-Modus	Ja
Abgesicherter Browser	Ja
Geräteeinstellungen	Ja
Nachrichtenübermittlung	Ja
Workflow *	Ja
Nutzungsberichte	Ja
Apple DEP/VPP	Ja
Google EMM-Registrierung	Ja
Bildschirmfernsteuerung	Ja
Erweitertes Messaging-Modul	Ja