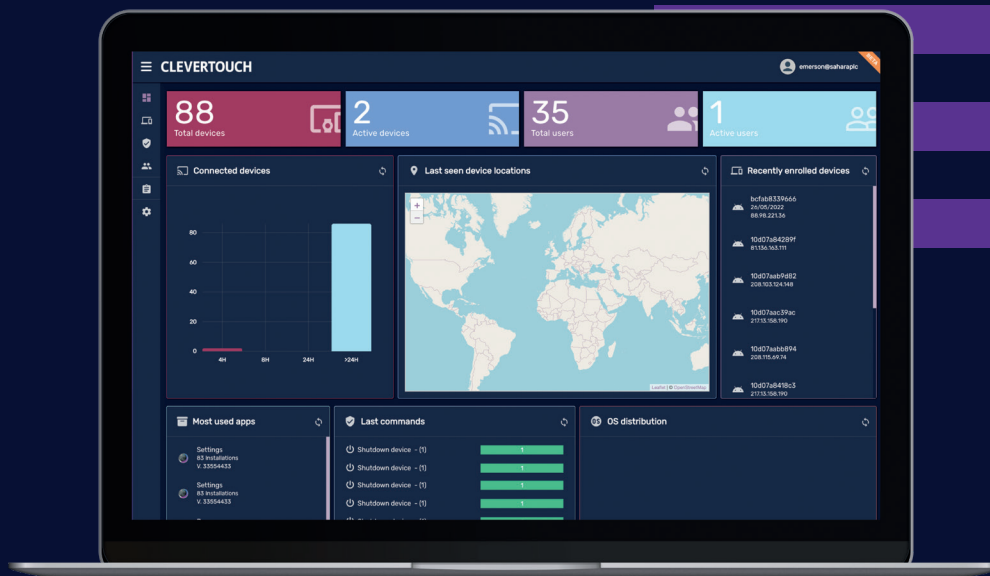


## CleverMDM

Controllo totale della vostra organizzazione in un solo clic con il nostro innovativo software di gestione Mobile Device Management.

Visualizza display connessi in tempo reale per modificare, a gruppi o su singoli display, le impostazioni dello schermo ed eseguire la diagnostica a fine giornata. Spegni tutti i tuoi display con un solo clic o cancella definitivamente i dati dal tuo parco macchine, il tutto senza dover lasciare la tua postazione di lavoro. Una funzionalità unica disponibile solo con Clevertouch MDM.



in collaborazione con

**Radix**

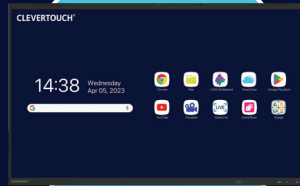
Abbiamo collaborato con Radix Technologies, sviluppatore specialista di piattaforme MDM, per consolidare un unico sistema di gestione per tutti i display della tua organizzazione.



CleverMDM è compatibile con



IMPACT Lux



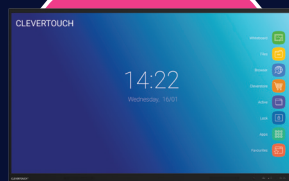
LUX for Enterprise



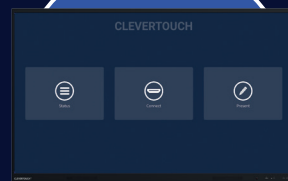
Clevertouch Edge



IMPACT Max



IMPACT Plus



UX Pro



CM Series

## Caratteristiche principali



Controlla  
centinaia di  
dispositivi da  
remoto



Accesso remoto



Gruppi di display



Modulo antifurto



Messaggistica  
istantanea



Installa APK,  
policy e file



Gestisci altri  
dispositivi  
(Android,  
Windows, iOS e  
Chrome OS)



Aggiornamenti  
OTA via etere\*



Accesso single  
sign-on (SSO)



Abilita  
l'autenticazione a  
due fattori (2FA)



Temi scuri e  
chiari

## Caratteristiche della soluzione MDM Clevertouch

Controllo remoto dello schermo - LIVE 1:1	Si
Visualizzazione remota dello schermo - LIVE 1:1	Si
Applicazione delle policy (modalità Kiosk)	Si
Installazione e gestione delle app	Si
App e Web white/black list	Si
Impostazioni del dispositivo (hardware/sistema operativo)	Si
Gestione dei consumi	Si
Messaggistica avanzata *	Si
Messaggistica	Si
Distribuzione dei file	Si
Trigger e avvisi	Si
Geolocalizzazione del dispositivo	Si
Antifurto	Si
Comandi remoti	Si
Informazioni sul dispositivo	Si
Raggruppamento	Si
Rapporti	Si
Geofencing	Si
Flusso di lavoro *	Si
TeacherView - Piattaforma di apprendimento a distanza**	Si
Android per il lavoro (Google EMM) *	Si

\* Non incluso in Windows Media Player

\*\* Modulo opzionale

## Strumenti di gestione

Infrastruttura SaaS. Server array in hosting sul cloud di Amazon	Si
Raggruppamento e filtraggio	Si
Informazioni sul dispositivo	Si
Posizione del dispositivo, compresa la cronologia delle posizioni	Si
Gestione dell'alimentazione, spegnimento, riavvio, ecc.	Si
Gestione degli utenti	Si
Trigger (geo-fencing, ora, Wi-Fi)	Si
Compiti	Si
Distribuzione del software, aggiornamenti e installazione silenziosa	Si
Distribuzione dei file	Si
Policy, siti Web e app nella whitelist e nella blacklist	Si
Modalità chiosco	Si
Browser protetto	Si
Impostazioni del dispositivo	Si
Messaggistica	Si
Flusso di lavoro	Si
Rapporti di utilizzo	Si
Apple DEP/VPP	Si
Iscrizione a Google EMM	Si
Controllo remoto dello schermo	Si
Modulo di messaggistica avanzata	Si