

**NOWOŚĆ**

# LUX for Enterprise

## Najlepsze rozwiązanie dla sal konferencyjnych

**NOWOŚĆ**

### Twoje spotkanie,

#### Twój sposób

Współpraca w biurze, spotkania hybrydowe i online. Pracuj z zespołami, gdziekolwiek się znajdują.

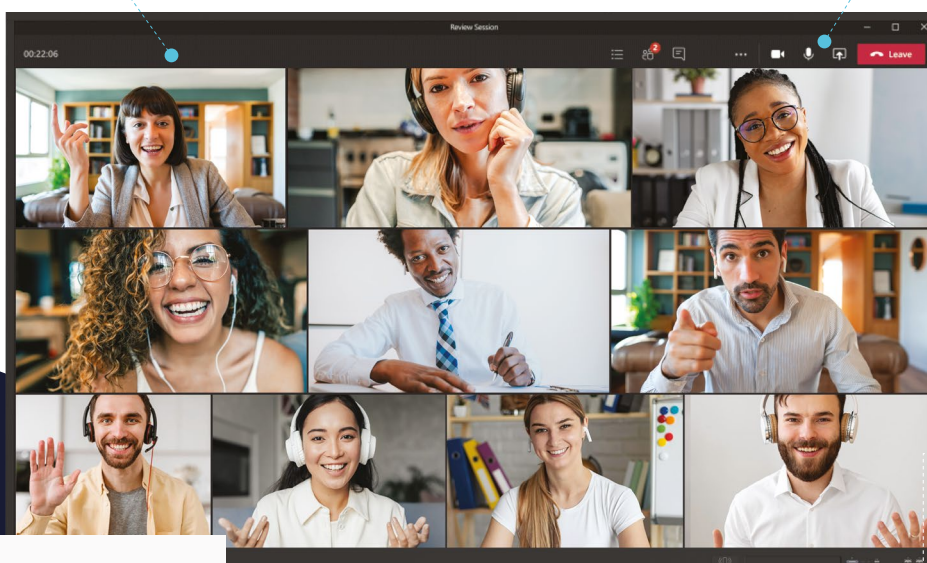
### Komunikuj się i współpracuj, tak jak chcesz

Płynne przełączanie między rozwiązaniami opartymi na platformie, BYOM i BYOD w jednym rozwiązaniu i bezprzewodowe kontrolowanie wszystkich podłączonych urządzeń.

**NOWOŚĆ**

### Certyfikat EDLA

Dostęp do Google Play Store i Google Workplace, wraz z pełnym pakietem Microsoft 365, bezpośrednio z monitora. Korzystaj z aplikacji takich jak Dysk Google, Dokumenty, Arkusze, Prezentacje, Teams, Word i PowerPoint.



Dostępne wielkości  
65" 4K | 75" 4K | 86" 4K

### Dowolny ekran, dowolny czas

Dzięki zintegrowanemu NFC użytkownicy mogą po prostu użyć pilota, karty lub własnego urządzenia, aby załadować swój osobisty profil na dowolnym Clevertouch w dowolnym miejscu na świecie.

LUX for Enterprise został zaprojektowany, aby działał tak, jak chcesz. Z wbudowanym systemem Android i opcjonalnym komputerem OPS Intel Windows 10, oferuje elastyczność i bezpieczeństwo wymagane w nowoczesnym miejscu pracy. Dzięki nowej funkcji UC i współpracy LUX for Enterprise jest idealnym rozwiązaniem od sali konferencyjnej po strefę odpoczynku.

Część unikalnego ekosystemu Clevertouch all-in-one Enterprise Ecosystem LUX for Enterprise ułatwia współpracę w całej firmie - umożliwiając wszystkim członkom zespołu pełne wykorzystanie ich potencjału.

## Główne cechy



Przełączanie między różnymi systemami: Android i PC. Można wyłączyć możliwości Android i używać tylko komputera PC.

**CLEVER® LIVE**



Wielokrotnie nagradzany system digital signage jest dostępny bez dodatkowych kosztów

Dodaj komputer OPS z procesorem Intel i5 lub i7 i systemem Windows Pro umożliwiając ładowanie posiadanych aplikacji i oprogramowania z sieci



Bezpieczna współpraca dzięki standaryzacji spotkań, gdziekolwiek się znajdujesz



Całkowicie spersonalizowany ekran główny z marką firmy, logo i wiadomościami.



Wzmocnione bezpieczeństwo z możliwością zablokowania ustawień i funkcjonalności.



Bezproblemowa integracja z obecnym systemem



Telefony, laptopy i tablety mogą udostępniać treści na ekranie za pomocą funkcji natywnego udostępniania, bez konieczności pobierania aplikacji.



Wielokrotnie nagradzany monitor interaktywny

## Co nowego?



Szkló antybakteryjne



Ramka dotykowa HPIR, odrzucenie dłoni



Wyjście USB-C montowane u góry i wyjście USB-C



Zintegrowane NFC/RFID



2x 20W skierowane do przodu oraz subwoofer 2x10W



8GB RAM & 128GB ROM



Android 13



Google Enterprise Partner

## Wyświetlacz

Przekątna ekranu	65" 4K, 75" 4K, 86" 4K
Typ ekranu	LCD
Format obrazu	16:9
Wyświetlane kolory	1.07 Million (10 bit)
Rozdzielczość	4K UHD (3840x2160)
Czas reakcji	5ms
Częstotliwość wyświetlania	60Hz
Kąt widzenia	178°
Jasność	500 cd/m2
Kontrast	4000:1
Kontrast dynamiczny	6000:1
Twardość szkła	Szkło hartowane - poziom 7 w skali Mohsa
Grubość szkła	3mm
<b>NOWOŚĆ</b> Rodzaj szkła	Low Parallax 0mm Air Gap - Heat tempered Antyodblaskowa i zapobiegająca pozostawianiu smug dla zapewnienia trwałości - Powierzchnia Super Glide
<b>NOWOŚĆ</b> Szkło antybakteryjne	Tak
<b>NOWOŚĆ</b> Antybakteryjny przycisk zasilania	Tak
Płyta główna	RK3588
Żywotność ekranu	50 000 godzin
NTSC	72%

## Interaktywność

Technologia	High Precision IR Technology + Material Classification Sensor
<b>NOWOŚĆ</b> Punkty ciągłego dotyku	50
Rozdzielczość dotyku	32768x32768px
Czas reakcji	≤5ms
Dokładność dotyku	±1mm
Minimalna wielkość obiektu	2mm
Narzędzia dotyku	Palec, gesty, pasywny pisak
Jednoczesne pisanie	Tak
Narzędzia Ink In	Tak - LYNX
Pisaki w zestawie	2
<b>NOWOŚĆ</b> Typ pióra	Rysik z funkcją podwójnego rozpoznawania   Super Cool Stylus 2.0
Uchwyt na pisaki	Zintegrowany uchwyt na pisaki
Średnica pisaka	3mm/7mm
Rozróżnienie pisaka i dotyku	Tak
Funkcje pisaka	2
Ignorowanie części dłoni	Tak
Notatki na dowolnym źródle	Tak
Aplikacje biurowe	Whiteboard, Notatki, Minutnik, Odtwarzacz multi-medialny Przeglądarka internetowa, Czytnik PDF, Zapis ekranu, Spinner, Głosowanie, Narzędzia matematyczne
Kompatybilność*	Windows 10, Linux, Mac, Android, Chrome
Tempo śledzenia	≥1m/s
Szybkość skanowania	≥100 Hz
Gesty i wyglądanie krawędzi	Obsługiwany system Windows, OSX z dodatkowym sterownikiem

## Złącza

OPS Slot	1 - Intel Spec 80Pin
Wejście HDMI	3
Wyjście HDMI	1
USB-A 2.0	3
USB Touch (typ B)	3
<b>NOWOŚĆ</b> USB A 3.0 (szybszy transfer danych)	2 x USB z przodu typu A 3.0 z szybszym transferem danych 2 x USB typu A 3.0 z szybszym transferem danych
<b>NOWOŚĆ</b> USB C (video, audio i dotyk)	1 x USB typu C z obsługą video, audio, dotyku i sieci 1 x USB przednie typu C z obsługą video, audio, dotyku, sieci i ładowania 100 W
<b>NOWOŚĆ</b> USB C (transfer danych)	1 x USB Top Typ C Obsługuje transfer danych dla kamery zamontowanej na górze
<b>NOWOŚĆ</b> Wyjście USB typu C	1 x wyjście USB typu C z obsługą video, audio, dotyku i sieci
Display Port In	1
Wejście LAN (RJ45)	1
Wyjście LAN (RJ45)	1
RS-232	Tak
Wake-on-Lan	Tak
Wireless Adapter	2.0 + WAP
Moduł WiFi Clevertouch	Tak
Bluetooth	5.2
Audio In	1 (3.5mm)
Wyjście optyczne	1 (coax)
Słuchawki	1 (3.5mm)
Porty dotyku	3
Czytnik NFC	Zintegrowany
Kamera	Opcjonalnie
Czujnik zbliżeniowy	Tak
<b>NOWOŚĆ</b> WiFi	IEEE 802.11 a/b/g/n/ac/ax z 2 x 2 MIMO (tylko hotspot) (oba pasma 2,4 i 5 GHz)
<b>NOWOŚĆ</b> Prędkość WiFi	Prędkość do 1GB

## Wymiary fizyczne

Wymiary ekranu	65" 1488 x 908 x 86mm 75" 1709.06 x 1038.75 x 85.7mm 86" 1957 x 1178.42 x 85.7mmv
Wymiary opakowania	65" 1628 x 208 x 1014mm 75" 1863 x 225 x 1155mm 86" 2110 x 225 x 1304mm
Waga netto	65" 37.90kg 75" 50.25kg 86" 63.90kg
Waga brutto	65" 46.45kg 75" 63.60kg 86" 80.35kg
VESA	65" 600 x 400mm 75" 800 x 400mm 86" 800 x 600mm

## System

<b>NOWOŚĆ</b> System operacyjny	Android 13
<b>NOWOŚĆ</b> Wersja systemu	Lux 13
<b>NOWOŚĆ</b> RAM	8GB
<b>NOWOŚĆ</b> Pamięć wewnętrzna	128 GB
<b>CPU</b>	Quad Core A76 + Quad Core A55
<b>GPU</b>	Mali G610 MC4
<b>Rozdzielczość systemu Android</b>	4K
<b>Zintegrowany interfejs użytkownika Lux</b>	Tak
<b>NOWOŚĆ</b> Architektura systemu	64-bit
<b>NOWOŚĆ</b> Google Certification	EDLA Certified (Enterprise Device Licence Agreement)
<b>NOWOŚĆ</b> Dostęp do aplikacji Google Playstore	Tak (certyfikowany)
<b>NOWOŚĆ</b> Dostęp do aplikacji Microsoft Apps	Tak (certyfikowany)
<b>NOWOŚĆ</b> Dostęp do usług Google Cloud	Tak (certyfikowany)
<b>NOWOŚĆ</b> Android for Enterprise	Tak (certyfikowany)

## Audio

<b>NOWOŚĆ</b> Podwójne przednie głośniki, wzmocniony bas	2 x 20W z przodu + 2 x 10W subwoofer
<b>Wyjście Audio</b>	Tak
<b>SPDIF / Fibre</b>	Tak
<b>Liczba kanałów dźwięku</b>	2.2
<b>Mikrofon matrycowy (redukcja szumów)</b>	8-rzędowy
<b>Super Wide Sound</b>	Tak
<b>Moc</b>	95W

## Warunki środowiskowe

<b>Temperatura pracy</b>	0° do 40° C
<b>Temperatura magazynowania</b>	-20° do 60° C
<b>Wilgotność pracy</b>	10% do 90% RH
<b>Wilgotność magazynowania</b>	10% do 90% RH
<b>Wysokość pracy</b>	Poniżej 5000 m n.p.m.

## Zawartość opakowania - Clevertouch

<b>Zawartość opakowania</b>	(1) Clevertouch LUX for Enterprise (1) Kabel HDMI 1,5m (1) Kabel USB (A-B) 3m (1) Kabel USB typ C 1,5m (1) Kabel zasilający 3m (1) Pilot (2) Baterie do pilota (2) Super Cool Stylus 2.0 (1) Podręcznik użytkownika (1) Instrukcja szybkiej instalacji (1) Adapter Wireless 2.0 + WAP
-----------------------------	---

## LUX for Enterprise Built-In Features

<b>Aplikacja LYNX™ Whiteboard</b>	Tak
<b>Wbudowany Digital Signage</b>	Tak
<b>Clevershare™ Udział w ekranie z dowolnego urządzenia</b>	Bezpłatnie przez cały okres eksploatacji ekranu (z funkcją touch back)
<b>Indywidualne profile użytkowników</b>	Tak
<b>Integracja z chmurą</b>	OneDrive, Google Drive, LYNX Cloud
<b>Wbudowany system rezerwacji</b>	Tak
<b>Tryb białej tablicy</b>	Tak
<b>Wysyłanie wiadomości e-mail bezpośrednio z ekranu</b>	Tak
<b>Udział w notatkach poprzez Kod QR</b>	Tak
<b>Alerty i ogłoszenia</b>	Tak
<b>Aktualizacje Over-the-Air</b>	Tak
<b>Zdalne zarządzanie monitorami dotykowymi (MDM)</b>	Tak - roczna licencja
<b>NOWOŚĆ</b> CleverLauncher™	Tak
<b>NOWOŚĆ</b> LynxShare™	Tak
<b>NOWOŚĆ</b> LynxCloud™	Tak

## Zasilanie

<b>Wymagania zasilania</b>	100 - 240 ~ 50/60Hz 3.5A
<b>Zużycie energii (normalne)</b>	65" 120W 75" 133W 86" 152W
<b>Pobór mocy (tryb uśpienia)</b>	≤0.5W
<b>Bardzo cicha konstrukcja bez wentylatora</b>	Tak

## Gwarancja

5-letnia gwarancja w standardzie z opcjonalną 7-letnią gwarancją

## Normy i certyfikaty

<b>Posiadane certyfikaty</b>	CE, FCC, UL, Energy Star & EEC
------------------------------	--------------------------------



## Oświadczenie

Rozmiar i waga różnią się w zależności od konfiguracji i procesu produkcyjnego, proszę odnieść się do rzeczywistego produktu. Zdjęcia produktów mają charakter poglądowy i mogą nieznacznie różnić się wyglądem, kolorem, wielkością itp. od rzeczywistego produktu. Opis, ilustracje, itp. w tym dokumencie mogą ulec zmianie zgodnie z najnowszą specyfikacją i wydajnością produktu. W przypadku konieczności dokonania ww. zmiany w dokumencie, dokument może zostać zaktualizowany bez pisemnego powiadomienia.